

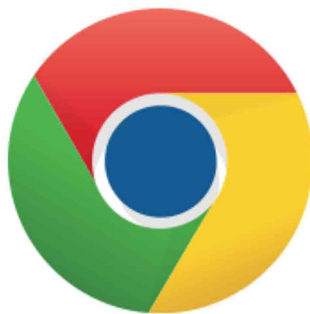
リハプランの アカウント登録 をしましょう

2020年1月版



■ リハプランを最初にするときの準備

・ Google Chrome のダウンロード



↑Google Chromeのロゴマーク



リハプランでは、できる限り安定的な運用環境を実現するために、
「Google Chrome」(グーグルクローム)ブラウザ
でのご利用を推奨しております。

■ Google Chromeのダウンロード方法

The screenshot shows the Rihaplan website. At the top, there is a header with the Rihaplan logo, a phone number (03-6712-7770), and a login button. A hand icon is pointing to the login button. Below the header, there is a large blue banner with the text "確かなリハビリをもっと簡単に。" (Make sure rehabilitation is even easier). Below the banner, there is a section titled "お問い合わせはこちら" (Contact us here). In the center, there is a login form with fields for "メールアドレス" (Email address) and "パスワード" (Password), and buttons for "ログイン" (Login) and "新規登録" (New registration). Below the login form, there is a link "パスワードをお忘れの方・変更されたい方はこちら" (Click here if you forgot your password or want to change it). A red dashed box highlights a link "リハプラン推奨ブラウザGoogleChromeのダウンロードはこちら" (Click here for the download of the recommended browser Google Chrome for Rihaplan). A hand icon is pointing to this link. Below the link, there is a button "リハプランの導入手順を見る" (View the Rihaplan introduction procedure).

リハプランのログインページから、Google Chromeのダウンロードは「こちら」をクリックします。

■ Google Chromeのダウンロード方法



新しい Chrome で毎日をもっと快適に

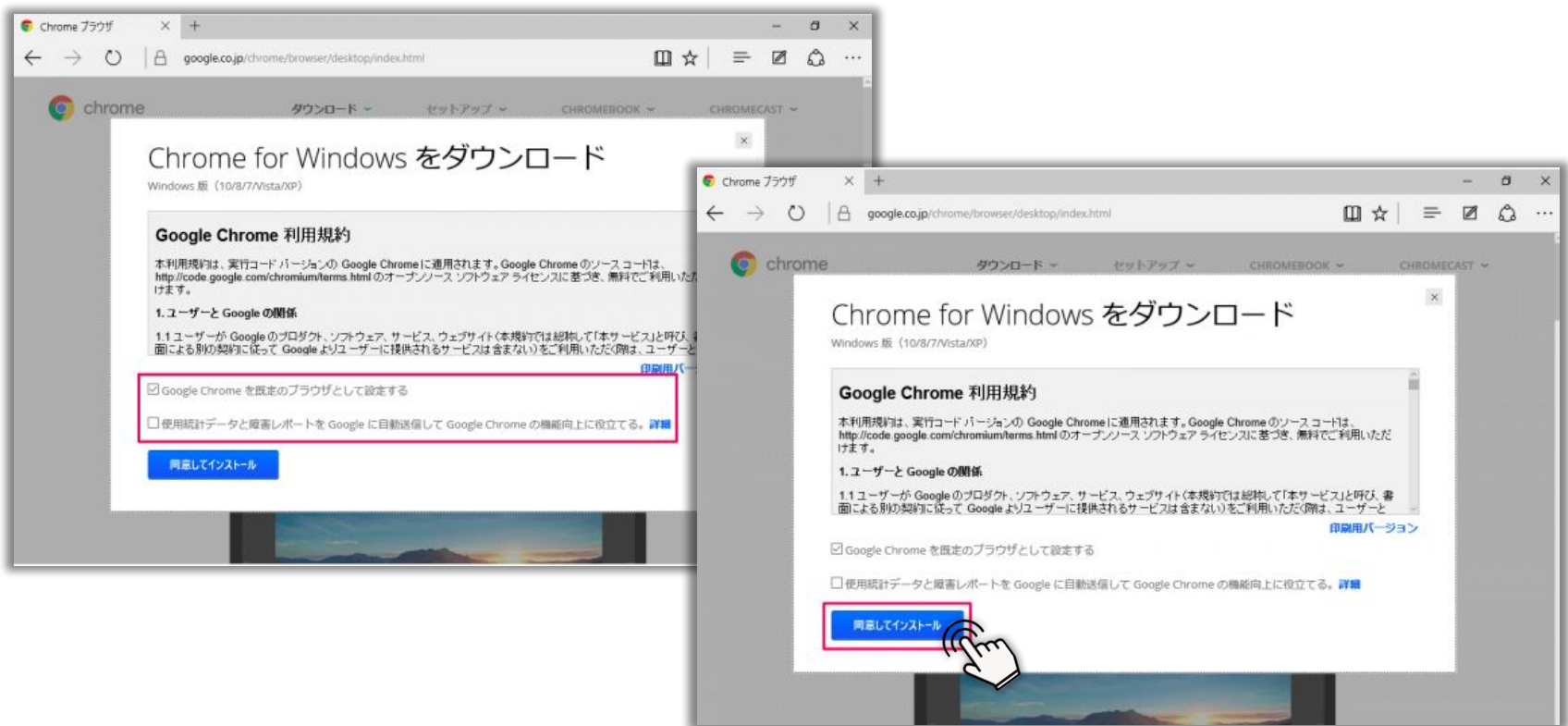
Google の最先端技術を搭載し、さらにシンプル、安全、高速になった Chrome をご活用ください。

Chrome をダウンロード



「Chrome をダウンロード」をクリックします。
Google Chrome をダウンロードしてパソコン(タブレット)にインストール(機能追加)していきます。

■ Google Chromeのダウンロード方法



Google Chrome の利用規約が表示されるので、項目にチェックを入れます。
(あるいは、チェックをはずします)
「同意してインストール」をクリックします。
クリックするとダウンロードがはじまります。

■ Google Chromeのダウンロード方法



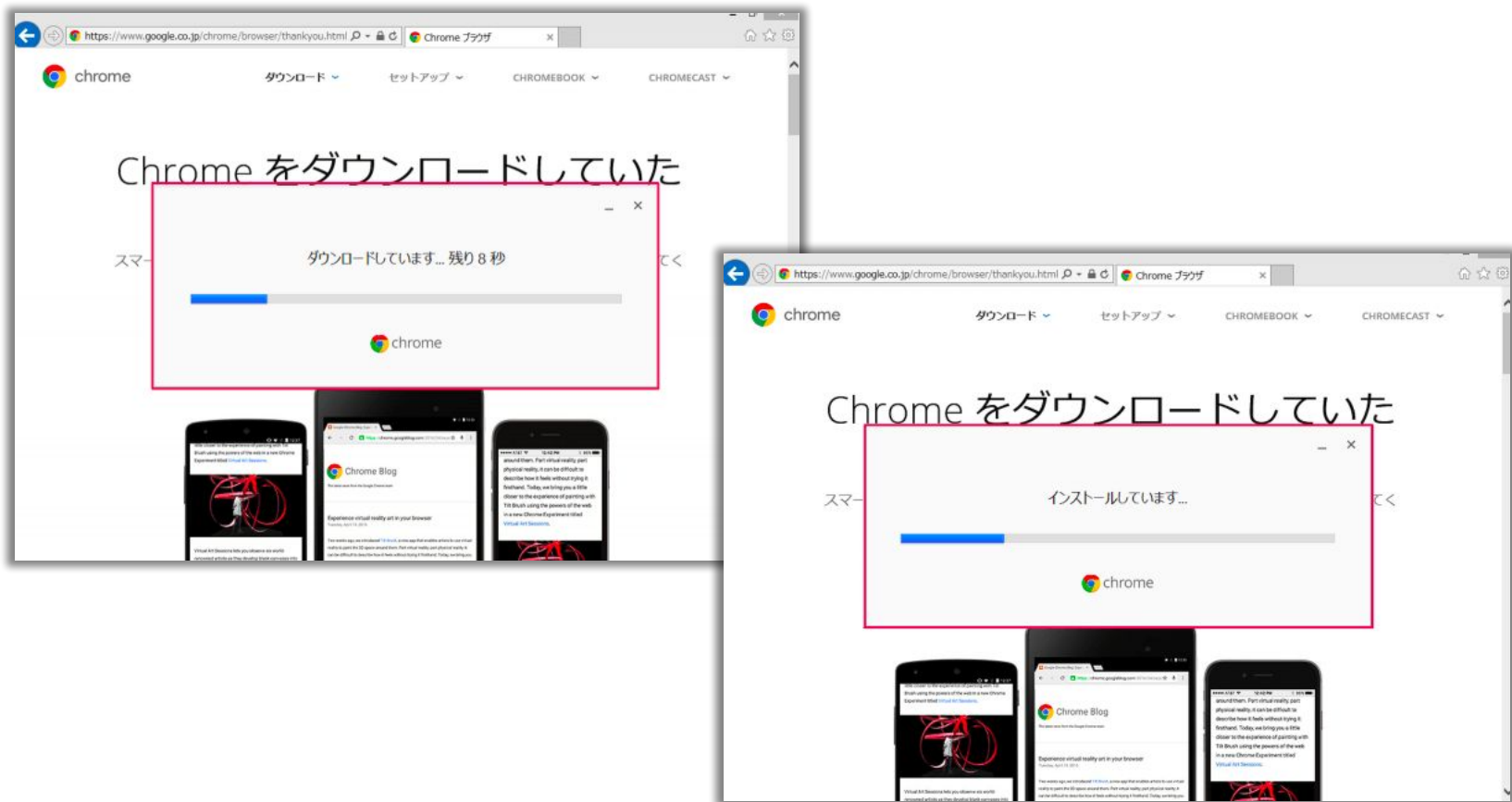
ダウンロードが終了しました。「実行」をクリックします。
もし「実行」が表示されない場合には、ダウンロードフォルダからGoogle Chromeの名前が入っているファイルをダブルクリックして実行します。

■ Google Chromeのダウンロード方法



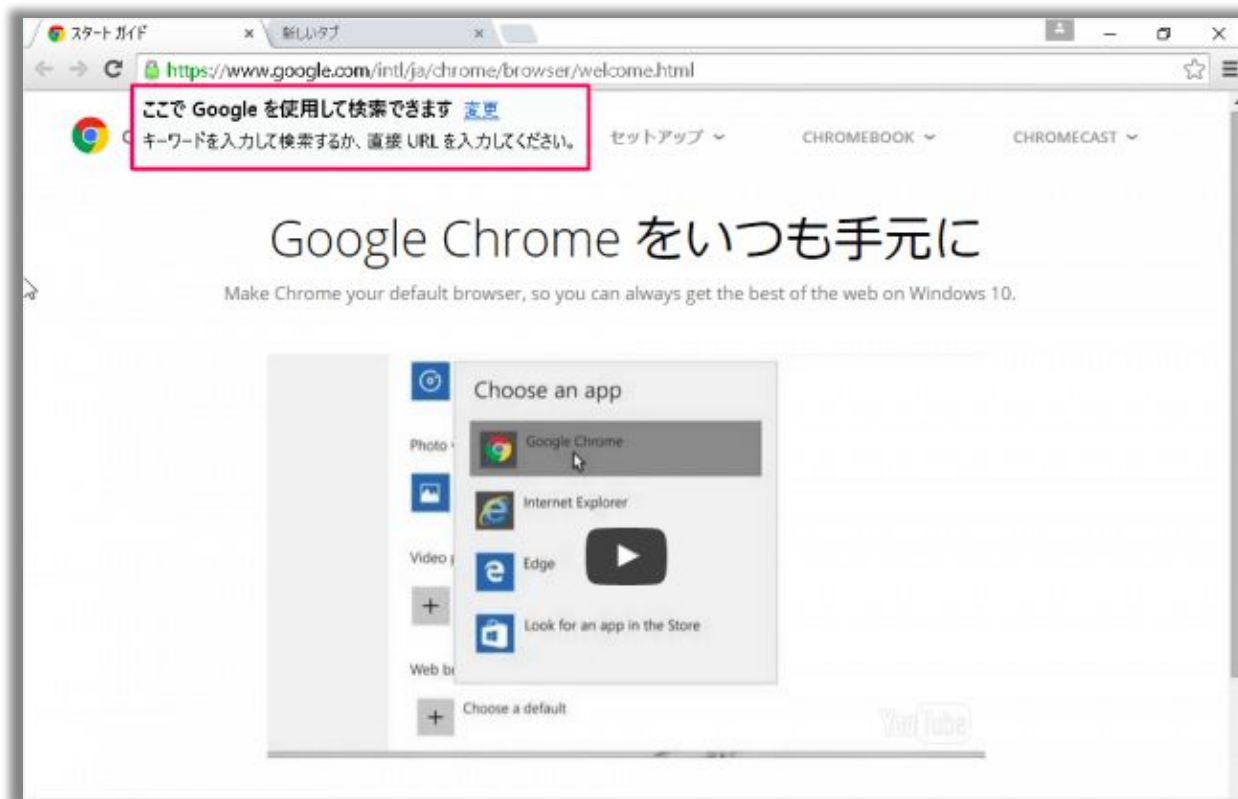
ユーザーアカウント制御画面が表示された場合には「はい」をクリックし、インストールを続けます。

■ Google Chromeのダウンロード方法



Chrome のダウンロードがはじまります。
そのまま手順に沿ってChrome をインストールします。

■ Google Chromeのダウンロード方法



インストールが完了すると、Chrome が起動します。
(最初に表示される画面は時期によって多少異なります。)

それでは早速リハプランのアカウント登録に進みましょう！

リハプラン登録までのステップ

ステップ1 Google Chromeを開く

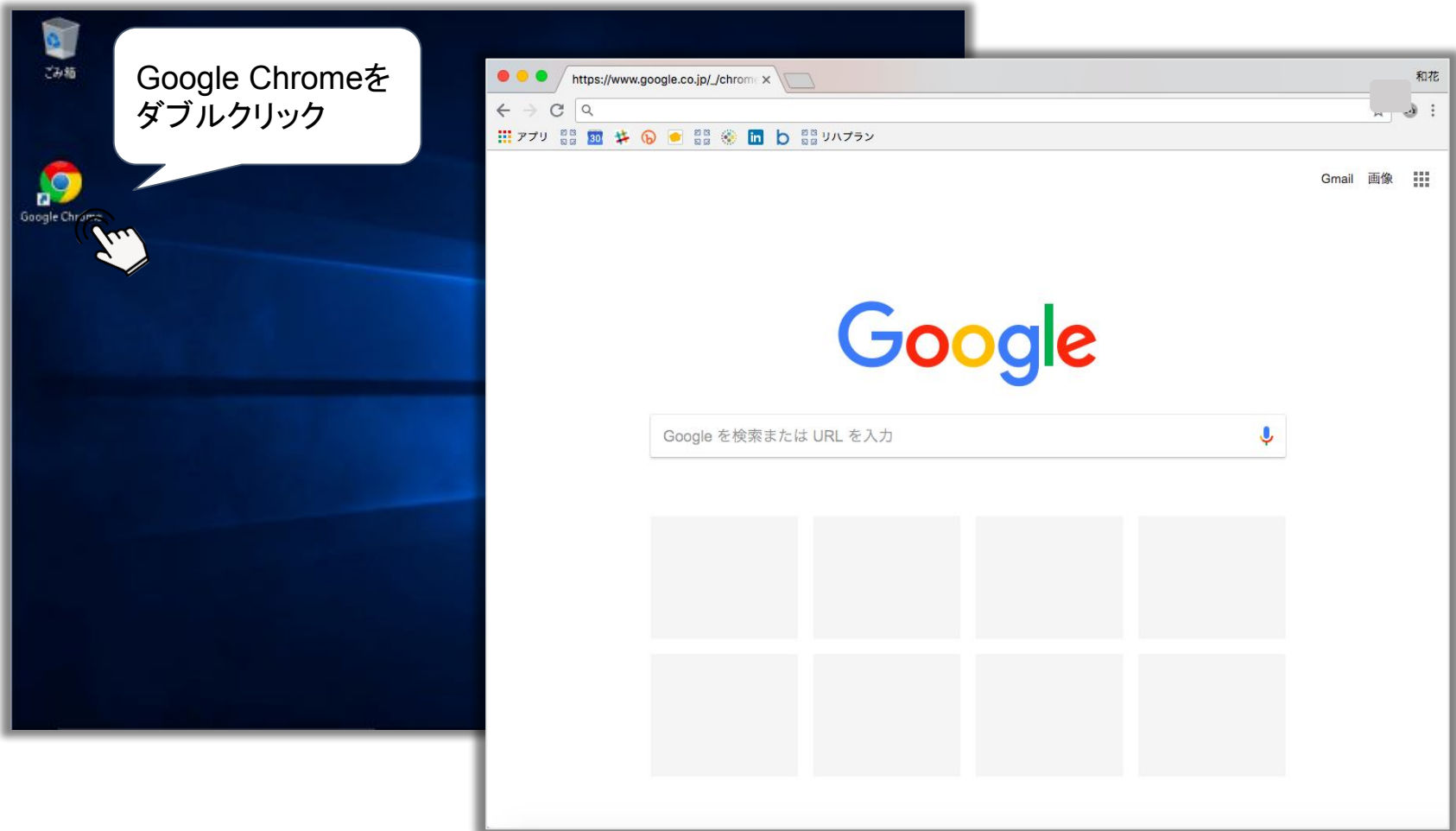


ステップ2 Google Chromeでリハプランを検索



ステップ3 新規アカウント登録

■ステップ1 | Google Chromeを開く



Google Chromeブラウザを開きます。

リハプラン登録までのステップ

ステップ1 Google Chromeを開く



ステップ2 Google Chromeでリハプランを検索



ステップ3 新規アカウント登録

■ステップ2 | 「リハプラン」を検索



Google

リハプラン

すべて ショッピング ニュース 画像 動画 もっと見る 設定 ツール

約 6,220 件 (0.25 秒)

リハプランはこちら | 初めてでもわかりやすくご案内

広告 www.rehaplan.jp/Rehab_for_JAPAN/リハプラン 03-6712-7770
初期費用・解約金0円、月額料金のみ。リハプランで算定開始し実地指導をクリアする施設も増加中。個別機能訓練加算 (I) (II) 運動器をリハ専門職が徹底サポート。運動の方法はイラスト付出力。サポート体制強化・初期費用0円・これから加算を算定する。
相談する・加算・減算の記事一覧

個別機能訓練加算算定の決定版 | デイサービス経営の課題を...

広告 www.qic-sys.jp/
800事業所の導入実績！9割自動入力で帳票作成時間6分の1に。デモ確認・資料請求受付中。

リハプラン

<https://rehapan.jp/service>
個別機能訓練計画書の作成もカンタンに 個別機能訓練加算を徹底サポート！

リハプラン | 簡単・安心な介護情報を事業者とご利用者のために

<https://rehapan.jp>
簡単・安心の個別機能訓練加算ソフト「リハプラン」の株式会社Rehab for JAPANが運営する、デイサービスなどの介護の仕事を応援するメディアサイトです。理想的な介護経営・施設運営を実現するために必要な「介護報酬改定の最新情報」「自立支援の介助...
個別機能訓練加算は \リハプラン・リハプランの導入事例・加算・減算・リハビリのコラム

リハプランにログイン

https://app.rehaplan.jp/users/sign_in
リハプランをご利用中の方はここからログイン。

検索ワードで「リハプラン」と検索し、「リハプランにログイン」をクリックします。

■ステップ2 | 「リハプラン」を検索

✉ メールアドレス

登録時に入力したメールアドレス

🔑 パスワード

👁 登録時に入力したパスワード

ログイン

新規登録

» パスワードをお忘れの方・変更されたい方は [こちら](#)

» リハプラン推奨ブラウザGoogleChromeのダウンロードは [こちら](#)

リハプランの導入手順を見る

リハプランのログイン・新規登録の画面が表示されます。

リハプラン登録までのステップ

ステップ1 Google Chromeを開く



ステップ2 Google Chromeでリハプランを検索



ステップ3 新規アカウント登録

■ステップ3 | 新規アカウントを登録する

✉ メールアドレス

登録時に入力したメールアドレス

🔑 パスワード

👁

登録時に入力したパスワード

ログイン

新規登録

» パスワードをお忘れの方・変更されたい方は [こちら](#)

» リハプラン推奨ブラウザGoogleChromeのダウンロードは [こちら](#)

リハプランの導入手順を見る

「新規登録」ボタンをクリックします。

■ステップ3 | 新規アカウントを登録する

会員登録

会社名

会社名を入力してください

事業所名

事業所名を入力してください

氏名

リハプランを使う方の氏名を入力してください

メールアドレス

メールアドレスを入力してください

パスワード

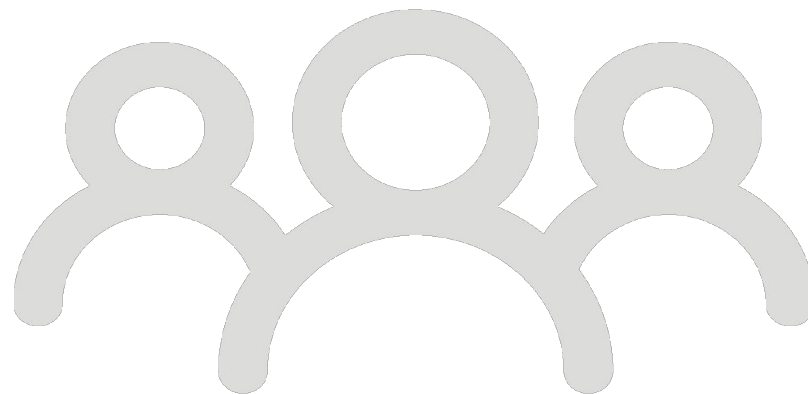
パスワード (半角英数字8～20文字以内)

パスワード (確認)

登録

会員の方はこちら

「氏名」は代表者や経営者、施設長(管理者)などどなたでも構いません。メールアドレスとパスワードは今後リハプランにログインする際に使用しますので、忘れないようにメモに残しておきましょう。後ほど変更も可能です。



**リハプランのアカウントの登録が
完了しました！**

契約開始月の1日～ログインができるようになります